

ТЕХНИЧЕСКИЙ ПЛАН ПОМЕЩЕНИЯ

Общие сведения о кадастровых работах

1. Технический план помещения подготовлен в результате выполнения кадастровых работ в связи с:

созданием помещения, расположенного по адресу: г. Москва, п. Десеновское, Буковая аллея, д. 1 кв. 1

2. Сведения о заказчике кадастровых работ:

Закрытое акционерное общество "ДЕСНА-ЛЭНД" (ОГРН: 1067746178158, ИНН: 7702592336)

(фамилия, имя, отчество (при наличии отчества) физического лица, страховой номер индивидуального лицевого счета (при наличии), полное наименование юридического лица, органа государственной власти, органа местного самоуправления, иностранного юридического лица с указанием страны его регистрации (инкорпорации))

3. Сведения о кадастровом инженерере:

Фамилия, имя, отчество (при наличии отчества) Белоконева Елена Ивановна

№ квалификационного аттестата кадастрового инженера 50-11-387

Контактный телефон 8 (498)-618-44-58

Почтовый адрес и адрес электронной почты, по которым осуществляется связь с кадастровым инженером 142702, Московская область, Ленинский район, г. Видное, ул. Советская, владение 10/1, оф. 215; a-ned@mail.ru

Сокращенное наименование юридического лица, если кадастровый инженер является работником юридического лица ООО "Альянс-Недвижимость" (142702, Московская область, Ленинский район, г. Видное, ул. Советская, владение 10/1, оф. 215 (2 этаж))

Дата подготовки технического плана (число, месяц, год) 14 августа 2015 г.

Исходные данные

1. Перечень документов, использованных при подготовке технического плана помещения

№ п/п	Наименование документа	Реквизиты документа
1	2	3
1	Разрешение на ввод объекта в эксплуатацию	№ RU77232000-006214 от 30 декабря 2014 г.
2	Распоряжение префектуры Трицкого и Новомосковского административных округов города Москвы	№ 1133-ПП от 12 августа 2015 г.
3	Проектная документация	№ б/н от 31 мая 2013 г.

2. Сведения о средствах измерений

№ п/п	Наименование прибора (инструмента, аппаратуры)	Сведения об утверждении типа средств измерений	Реквизиты свидетельства о поверке прибора (инструмента, аппаратуры)
1	2	3	4
1	Дальномер лазерный Leica DISTO D3a	44938-10 действительно до 01.08.2015 г.	0361/4/ГС действительно до 06.12.2015 г.

3. Сведения об объекте (объектах) недвижимости, из которого (которых) было образовано помещение

№ п/п	Кадастровый номер
1	2
—	—

Характеристики помещения

№ п/п	Наименование характеристики	Значение характеристики
1	2	3
1	Кадастровый номер помещения	—

1	2	3
2	Ранее присвоенный государственный учетный номер помещения (кадастровый, инвентарный или условный номер)	—
3	Кадастровый номер здания или сооружения, в котором расположено помещение	г. Москва, п. Десеновское, Буковая аллея, д. 1
4	Номер кадастрового квартала	77:17:0130104
5	Кадастровый номер квартиры, в которой расположена комната	—
6	Номер, обозначение этажа (этажей), на котором (которых) расположено помещение	1 Этаж
7	Адрес (описание местоположения) помещения	Г. Москва, Десеновское п, Буковая аллея, д 1, кв 1
	Иное описание местоположения	г. Москва, п. Десеновское, Буковая аллея, д. 1, кв. 1
8	Назначение помещения	Жилое помещение
9	Вид жилого помещения	Квартира
10	Площадь помещения (Р), м2	70,7

Заключение кадастрового инженера

Технический план помещения подготовлен с целью постановки жилого помещения на государственный кадастровый учет.

В качестве документов-оснований были использованы: Разрешение на ввод объекта в эксплуатацию № RU77232000-006214 от 30.12.2014г., Проектная документация от 31.05.2013г. и Распоряжение Правительства Москвы Префектуры Троицкого и Новомосковского административных округов города Москвы № 1133-РП от 12.08.2015 г.

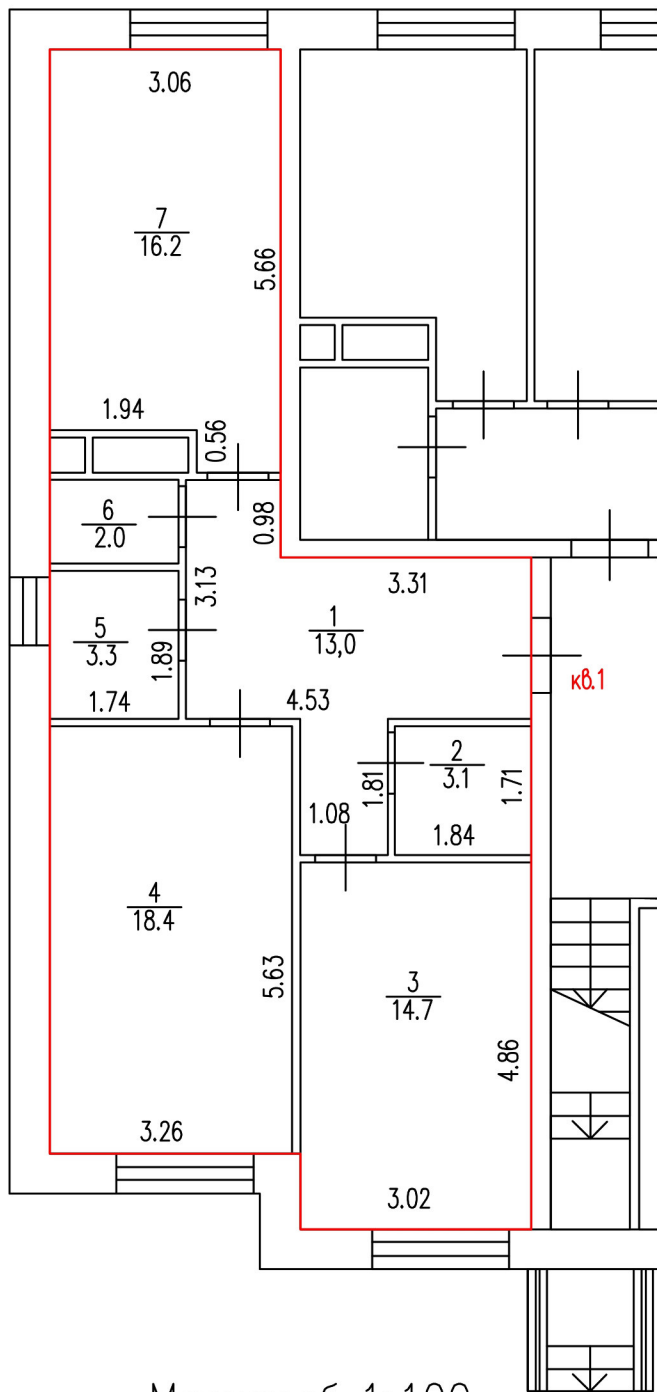
В строке 2 раздела "Характеристики помещения" стоит знак прочерк, в связи с отсутствием кадастрового номера здания, в котором расположено помещение, поскольку на момент подачи заявления о постановке на государственный кадастровый учет вышеуказанного помещения кадастровый номер здания отсутствует, в связи с тем, что 01.10.2013 г. вступили в силу положения ч. 4.1. ст. 25 Федерального закона от 24.07.2007 г. № 221-ФЗ "О государственном кадастре недвижимости" устанавливающие порядок постановки на кадастровый учет многоквартирного дома и помещений в нем в соответствии с которыми, орган кадастрового учета при постановке на учет многоквартирного дома осуществляет постановку на учет всех расположенных в нем помещений (в том числе составляющих общее имущество в таком многоквартирном доме).

Таким образом, кадастровый инженер считает возможным постановку на государственный кадастровый учет помещения, расположенного по адресу: г. Москва, п. Десеновское, Буковая аллея, д. 1, кв. 1.

ТЕХНИЧЕСКИЙ ПЛАН ПОМЕЩЕНИЯ



План части этажа

1 этаж



Масштаб 1:100

Специальные условные знаки:

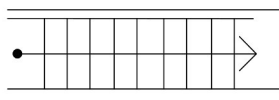
-  – часть границы геометрической фигуры вновь образованного помещения
-  – часть границы геометрической фигуры существующего помещения
- 3.31 – линейный размер
- кв.1 – номер помещения



– стены, перегородки

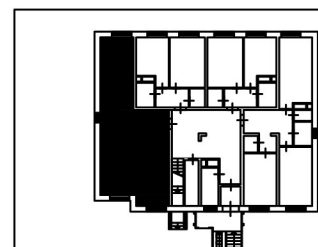


– стена с окном



– лестница

схема расположения
контура помещения на этаже



План 1 этажа

М 1:100

